



18.06.2021

PARTIZIPATION UND INTERSEKTORALE ZUSAMMENARBEIT IN DER GESUNDHEITSFÖRDERUNG MIT HILFE DER METHODE DER KOOPERATIVEN PLANUNG

Dr. Anna Streber – Senior-Beraterin

Team „Gesundheitliche Chancengleichheit“ der
matrix Gesellschaft für Beratung in Wirtschaft,
Politik und Verwaltung mbH & Co. KG

WIESO PARTIZIPATION UND ZUSAMMENARBEIT?

- Prinzip: **Ursachenfokussierung** statt Symptomorientierung
- Hinzu **Perspektivenvielfalt** - Weg von Planungen am grünen Tisch.
- Nachhaltige Projekte brauchen **Akzeptanz** – Partizipation kann das sicherstellen, „Ownership“ → Weg vom „Nebeneinanderher“. Hinzu **„Miteinander“**, bereits in der Planung.
- Wirksame Projekte brauchen **realistische Ziele und Indikatoren** – partizipativ entwickelte Ziele und Indikatoren sind immer am realistischsten
- Querschnittsthemen brauchen viele Schultern und **gebündelte Ressourcen**
- Partizipative und kooperative Ansätze fokussieren Veränderungen auf drei Handlungsebenen: **Haltung, Struktur und Aktivität.**

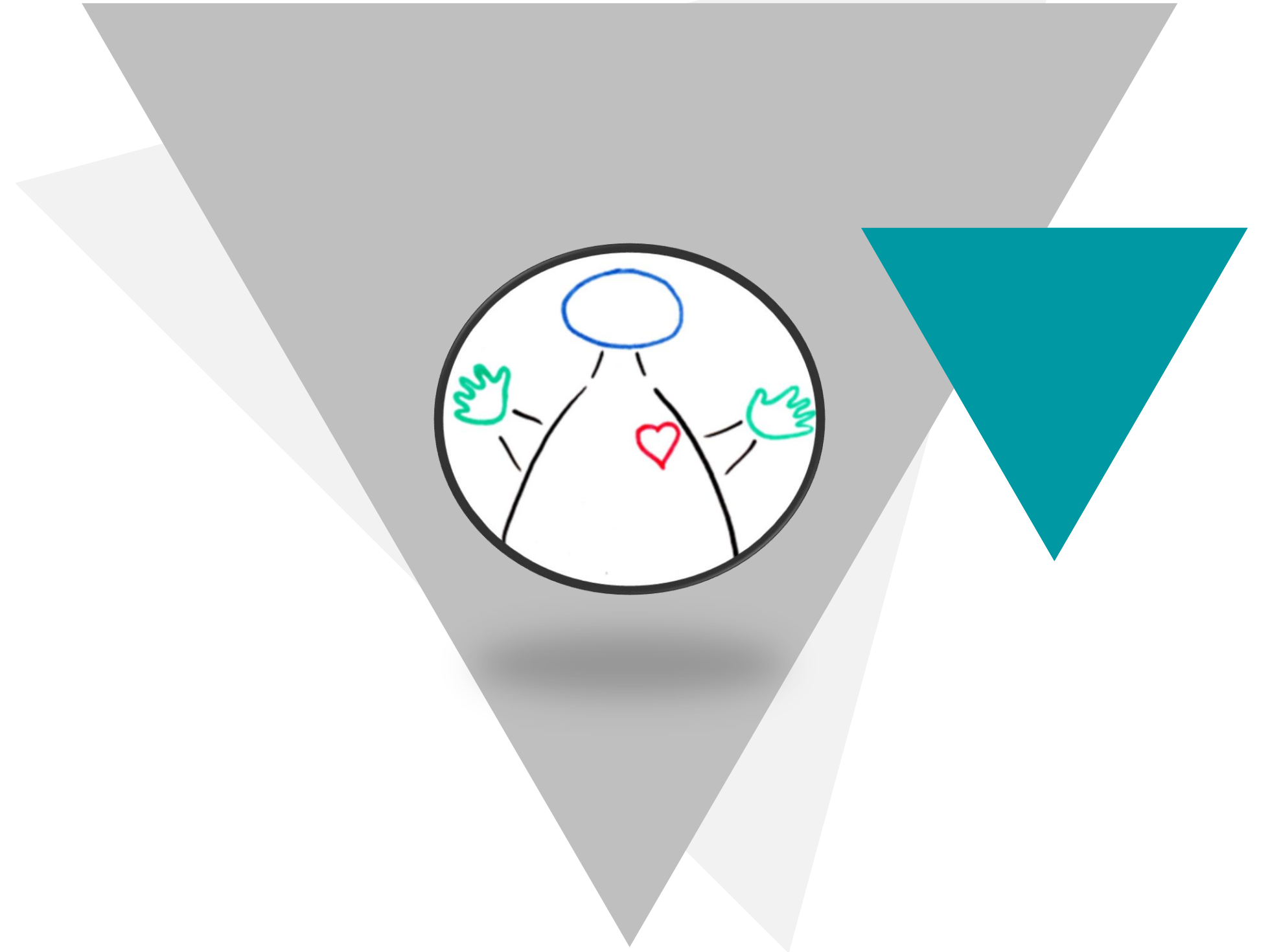
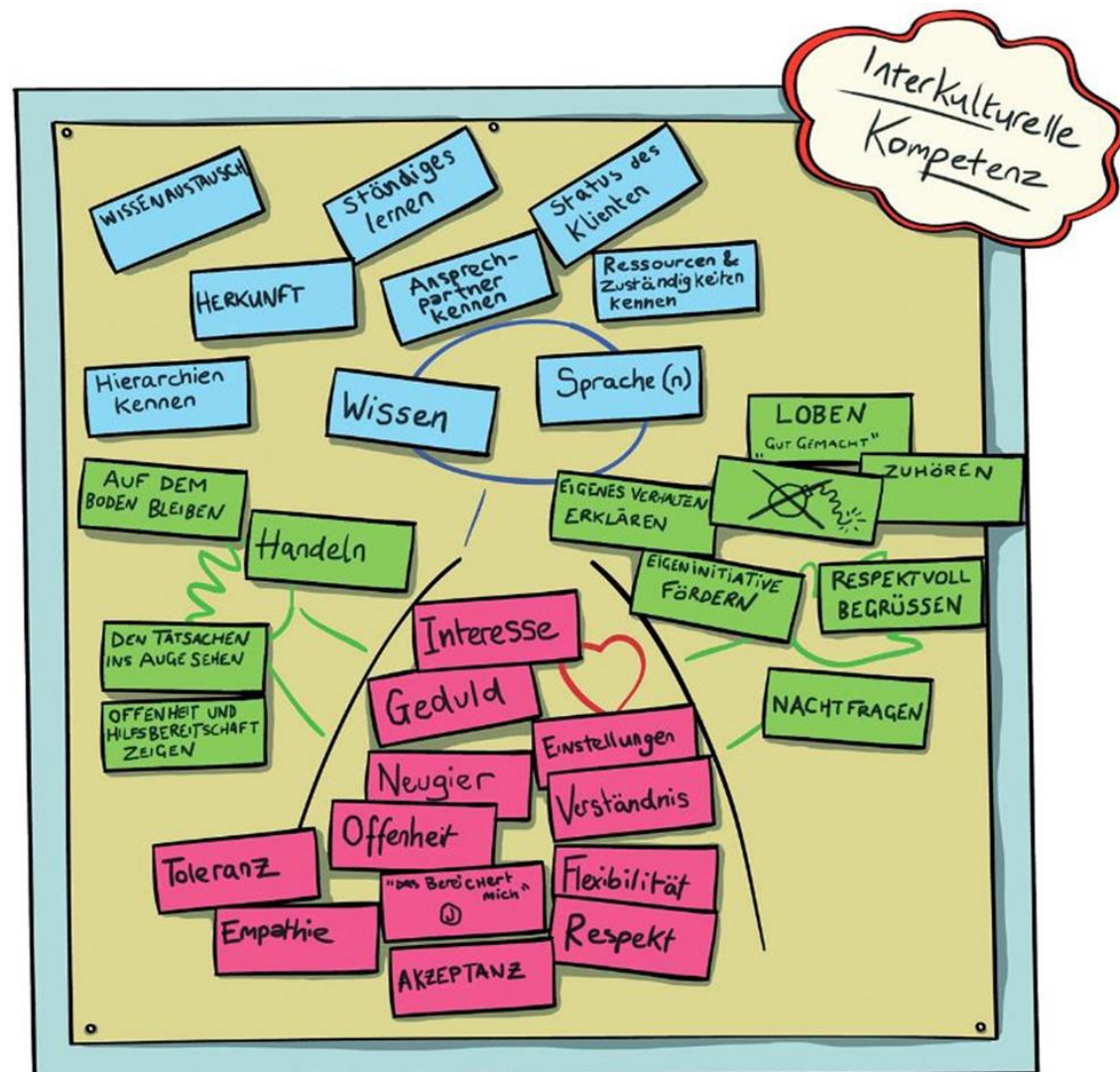


Stufenmodell der Partizipation nach Wright, Block & von Unger (2008)

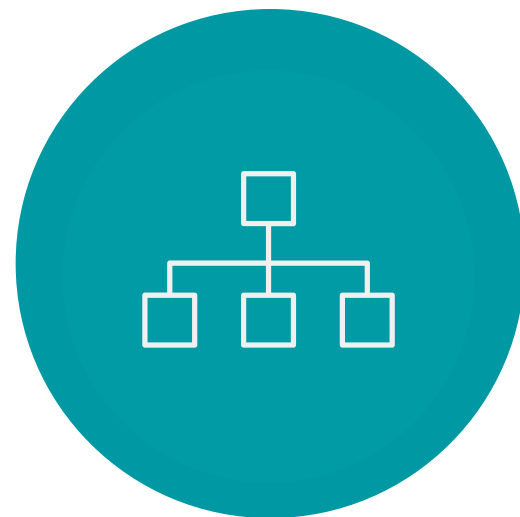
WELCHE EIGENSCHAFTEN UND FÄHIGKEITEN BRAUCHT EINE PERSON FÜR PARTIZIPATIVES HANDELN?



PARTIZIPATION – WAS BRAUCHT ES DAFÜR?



PARTIZIPATION UND INTERSEKTORALE ARBEIT – DIE HERAUSFORDERUNGEN



Macht



Vertrauen



Kommunikation

ZUSAMMENARBEIT IN DER KOOPERATIVEN PLANUNG

- Es ist ein intersektoraler Beteiligungs- und Befähigungsansatz.
- gleichberechtigte Zusammenführung von Wissen, Handlungsmöglichkeiten und Lebensweltexpertise
- berücksichtigt stets strukturelle und aktivitätsbezogene Zielsetzungen
- Machtgefälle zwischen Akteursgruppen werden bestmöglich ausgeglichen



DIE KOOPERATIVE PLANUNG



BEISPIELE

Beispiel BIG – Projektvideo:

<https://www.youtube.com/watch?v=r5thzegeMKY>

Beispiel BIG – Webseiten und Manual „Schritt für Schritt-Anleitung“:

<https://www.big-projekt.de/>

<https://big-erlangen.de/>

Beispiel Kooperative Planung und Arbeitsmaterialien z.B. zu Netzwerkaufbau:

<https://www.aktion-mensch.de/kommune-inklusive/praxis-handbuch-inklusion.html>

TEAM & KONTAKT



Thomas
Kruse



Zsuzsanna
Majzik



Dr. Anna
Streber



Monika
Voigt



Themen „Gesundheitliche Chancengleichheit“ & „Inklusion“
Email: streber@matrix-gmbh.de
<https://matrix-gmbh.de/gesundheitsliche-chancengleichheit/>