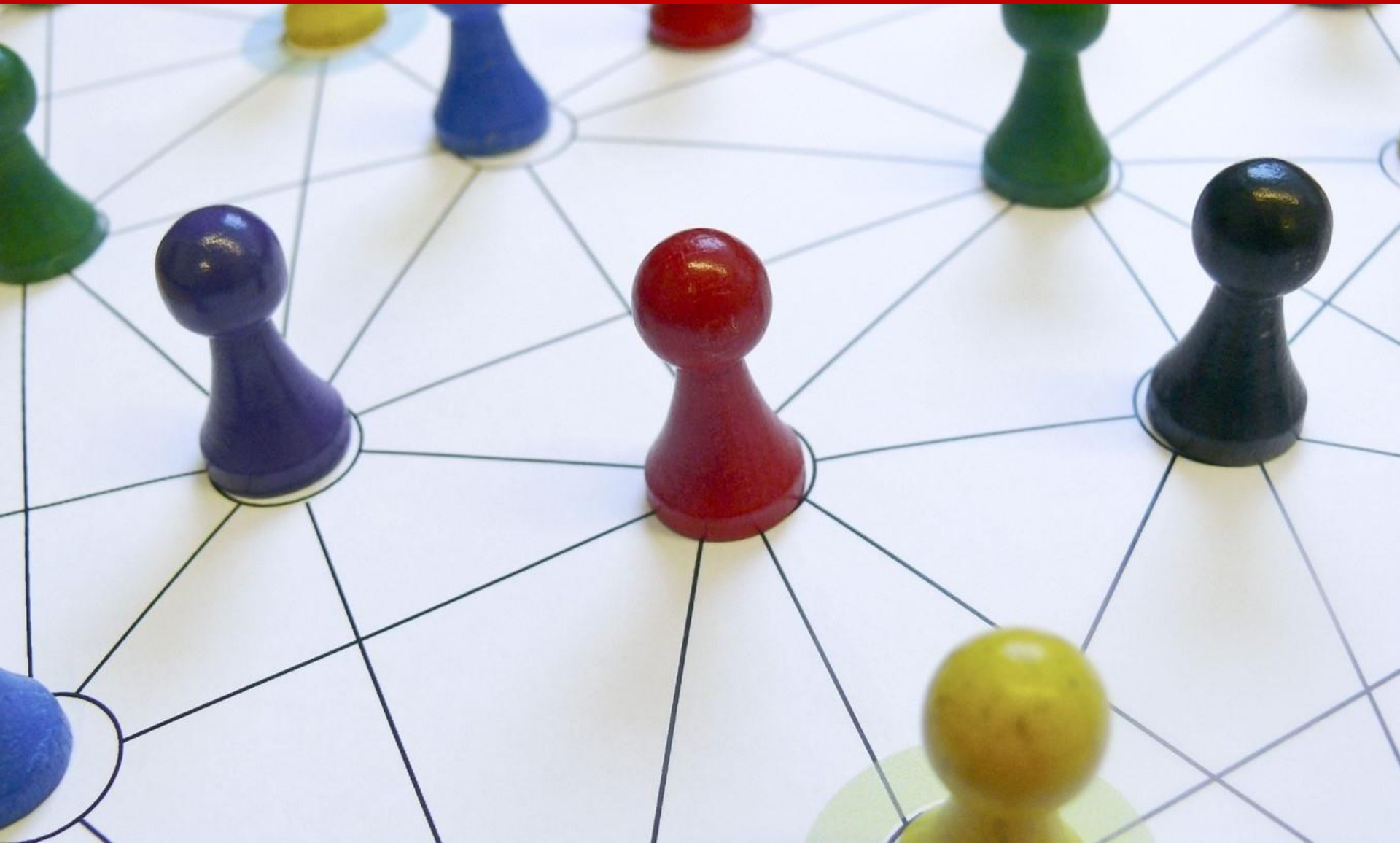


# Wie gelingt die Koordination von multiprofessionellen Kooperationsnetzwerken?

Prof. Dr. Matthias Laub



- 1) Ein Blick in die Praxis
- 2) Was können wir aus der Netzwerkforschung lernen?
- 3) Welche Kompetenzen brauchen wir?
- 4) Welche Erfahrungen machen wir?

## Empfehlung Nr. 18 der Arbeitsgruppe Kinder psychisch kranker Eltern

»Wir empfehlen daher, dass der Bundestag die Bundesregierung auffordert, gemeinsam mit den Ländern, den Kommunen und den Sozialversicherungsträgern einen **Handlungsrahmen** für ein **kommunales Gesamtkonzept** zur Entwicklung, Umsetzung, Evaluation und Verstetigung **multiprofessioneller, qualitätsgesicherter** und **rechtskreisübergreifender Hilfesysteme** zu erstellen.«

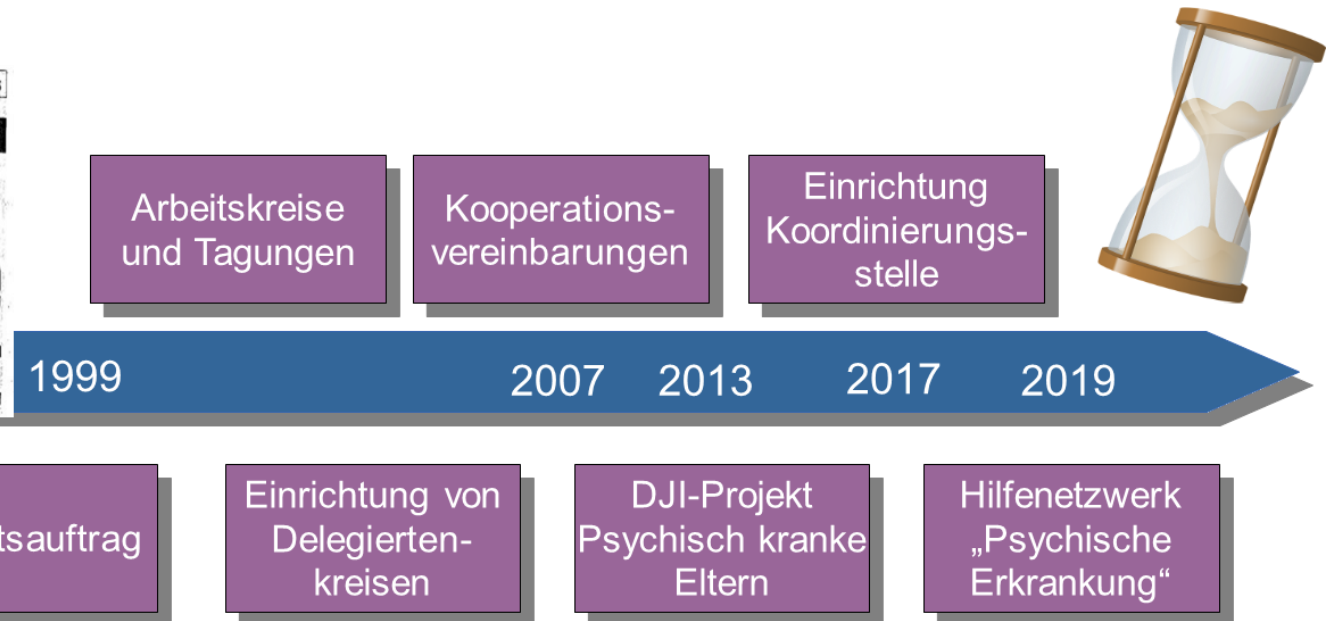


# MÜNCHNER HILFENETZWERKE

für Kinder und ihre suchtkranken oder  
psychisch erkrankten Eltern

**Ein Blick in die Praxis**

# Entwicklungspfad eines koordinierten multiprofessionellen Netzwerks in München




# Kooperationsstandards als konstituierende Grundlage für das Netzwerk

## Grundsätze interdisziplinärer Kooperation

Suchthilfekoordination

Münchener Hilfenetzwerk für Kinder und ihre Eltern mit Alkoholproblemen



Kooperationsvereinbarung zur Koordination interdisziplinärer Hilfen

Suchthilfekoordination

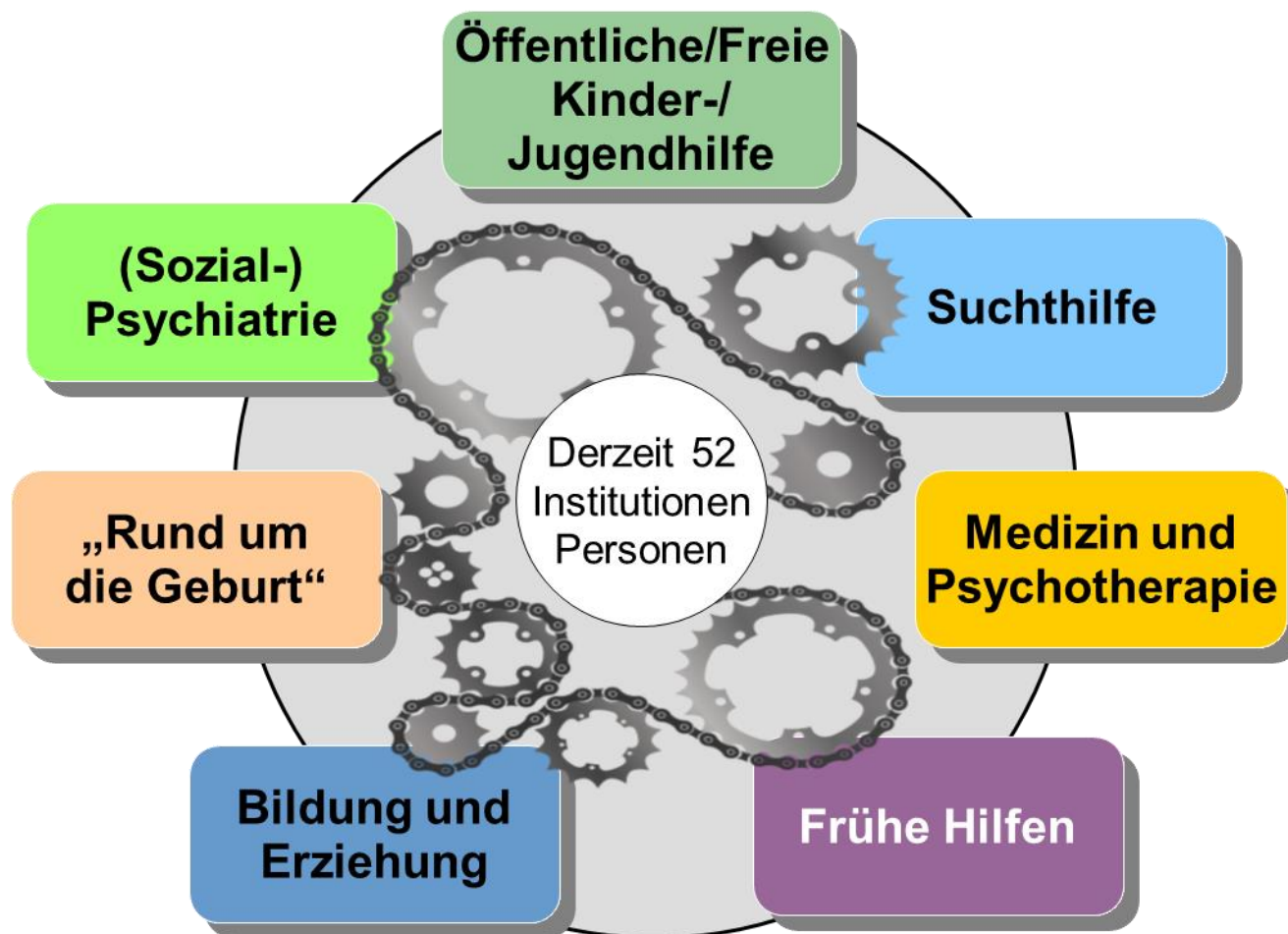
Münchener Hilfenetzwerk für Kinder und ihre drogenabhängigen Eltern

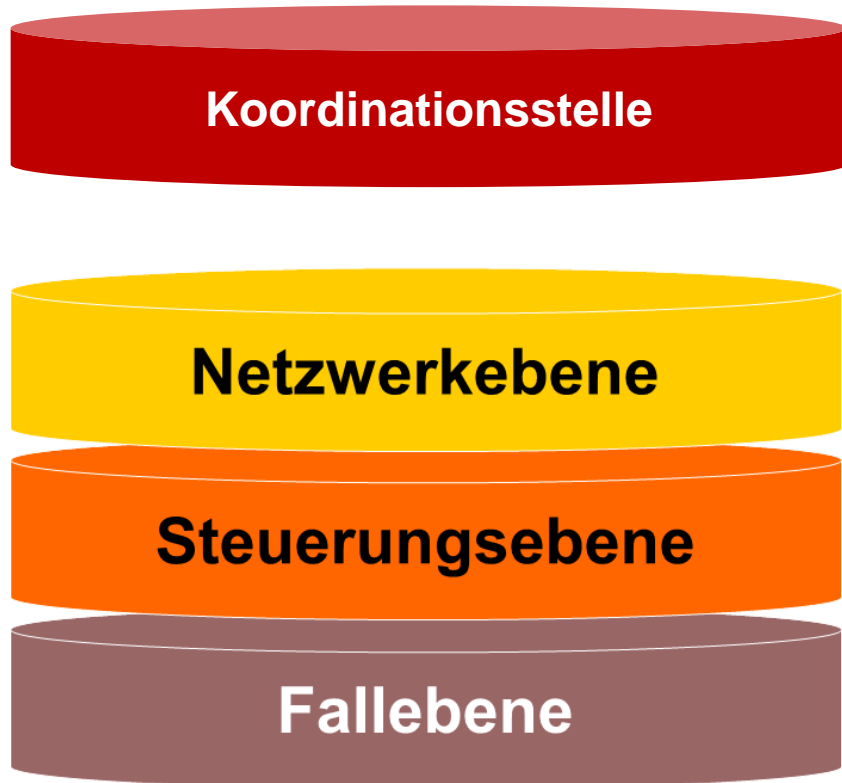


Kooperationsvereinbarung zur Koordination interdisziplinärer Hilfen

**Münchener Hilfenetzwerk  
für Kinder und ihre psychisch  
erkrankten Eltern**







Politischer Beschluss:  
kommunale Psychiatrie- und  
Suchthilfekoordination im  
Öffentl. Gesundheitsdienst

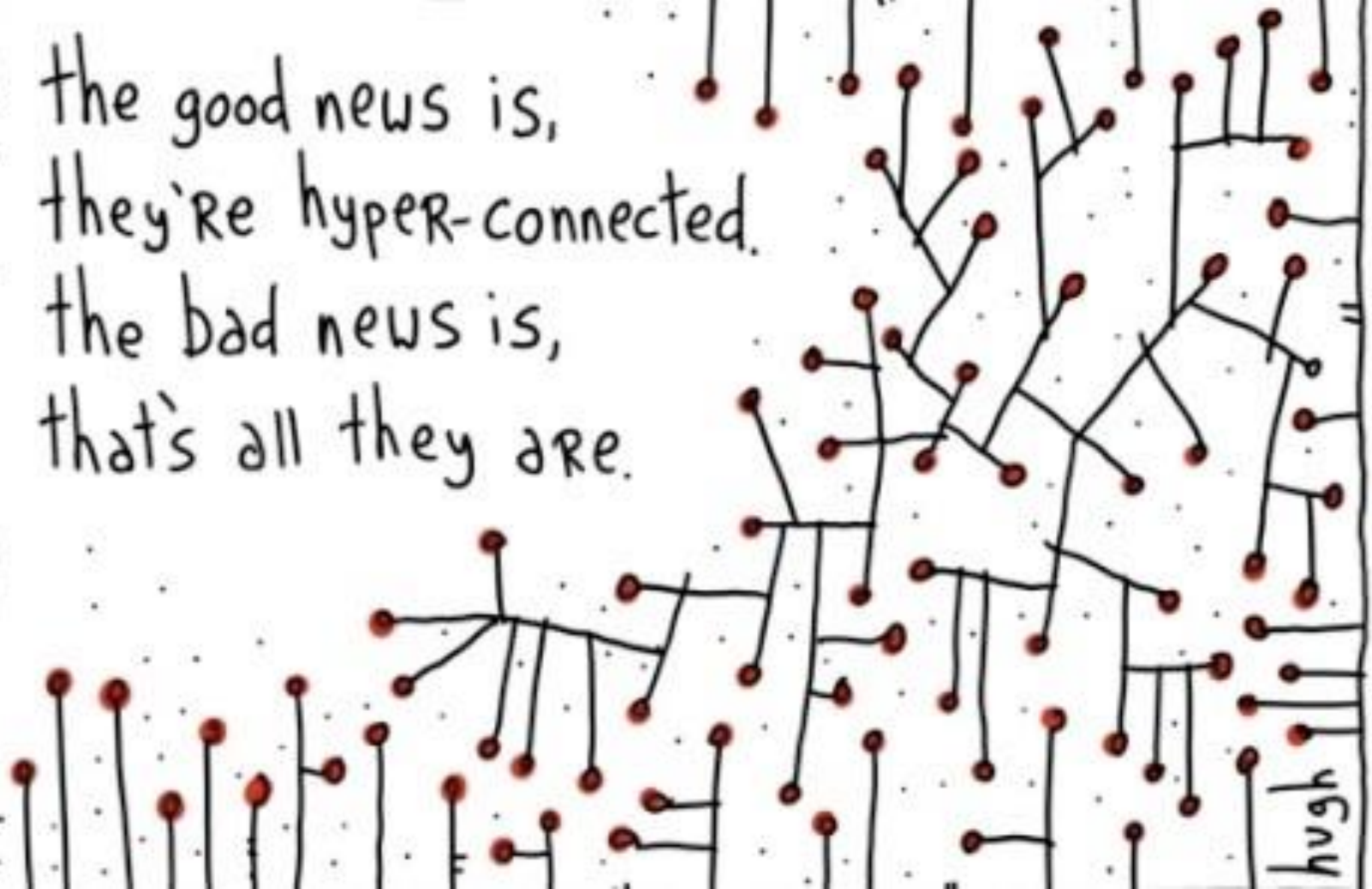
Gegenseitige Konsultation

Begleitende Gremienstruktur

„Round Tables“

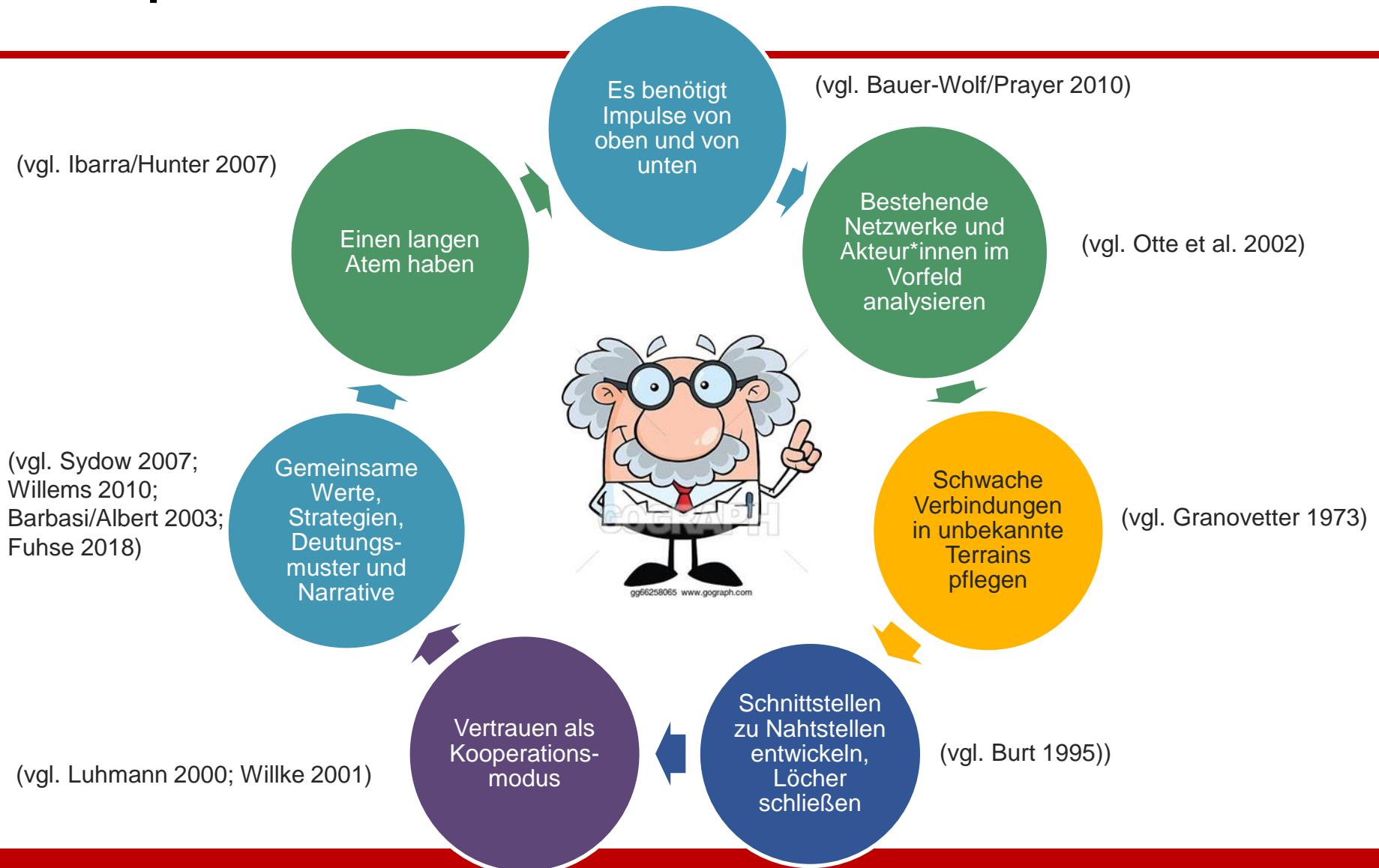


the good news is,  
they're hyper-connected.  
the bad news is,  
that's all they are.



**Was können wir aus der Netzwerkforschung lernen?**

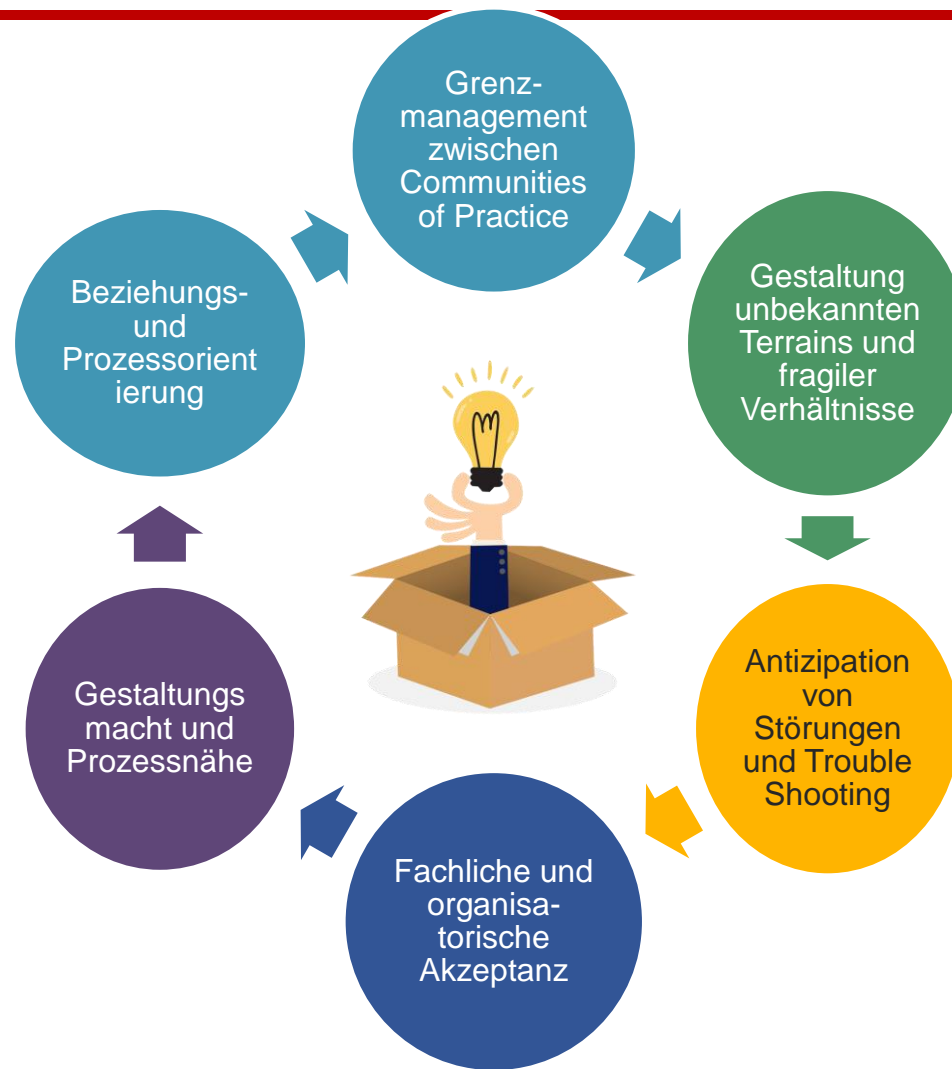
# Forschungsgestützte Tipps für den Aufbau multiprofessioneller Netzwerke



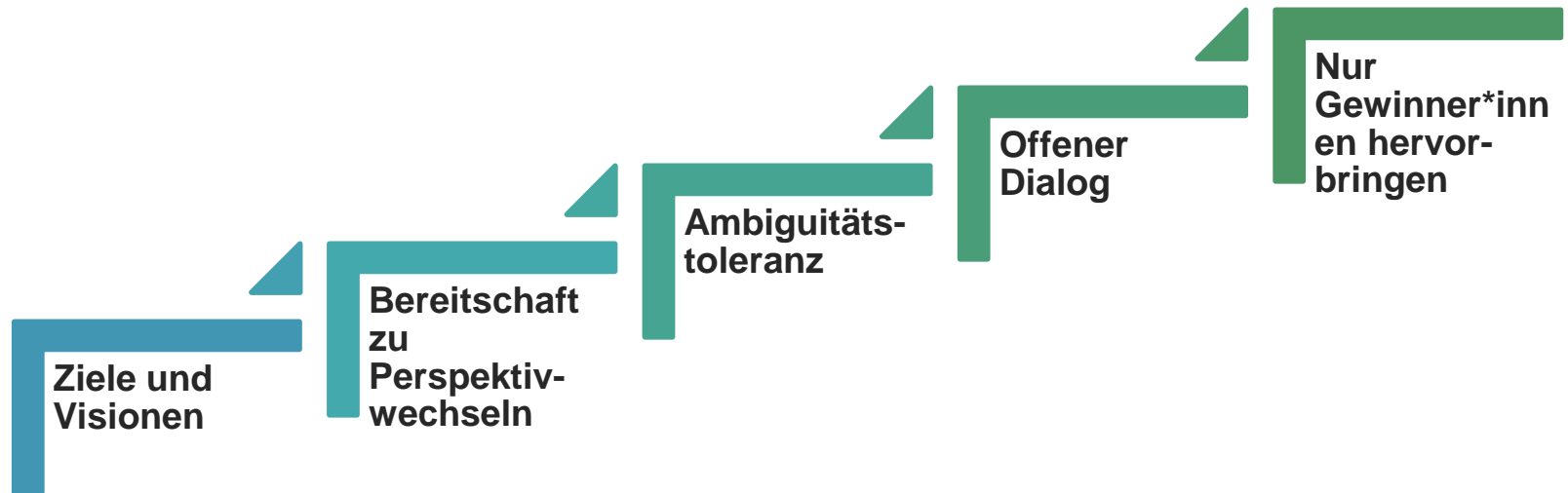


**Welche Kompetenzen brauchen wir?**

# Walk the line: Koordination von Netzwerken benötigt Grenzgänger\*innenkompetenzen



(vgl. Endres 2008)



(vgl. Endres 2012)

# Vielen Dank für Ihr Interesse!



## Welche Erfahrungen machen Sie beim Aufbau von multiprofessionellen Netzwerkstrukturen?

Prof. Dr. Matthias Laub  
Hochschule Landshut  
Am Lurzenhof 1  
84036 Landshut

Tel. +49 (0)871 – 506 423  
[matthias.laub@haw-landshut.de](mailto:matthias.laub@haw-landshut.de)  
[www.haw-landshut.de](http://www.haw-landshut.de)