

A: aufklaren stellt sich vor

Jahrestagung BAG-KipeE 2021

Hamburg, 18. Juni 2021

: Themenübersicht

- Wirkungsorientierung und Wirkungsplan
- Herausforderung
- Vision + Mission
- Zielgruppen + Zielstellung
- Projektstruktur und Unser Angebot
- KipeE – Netzwerk
- Evaluation
- Laufzeit

: Wirkungsorientierung

- Wirkung erzielen heißt Veränderung herbei zu führen:

Output:

Aktivitäten durchführen, Zielgruppe erreichen, Akzeptanz finden

Outcome:

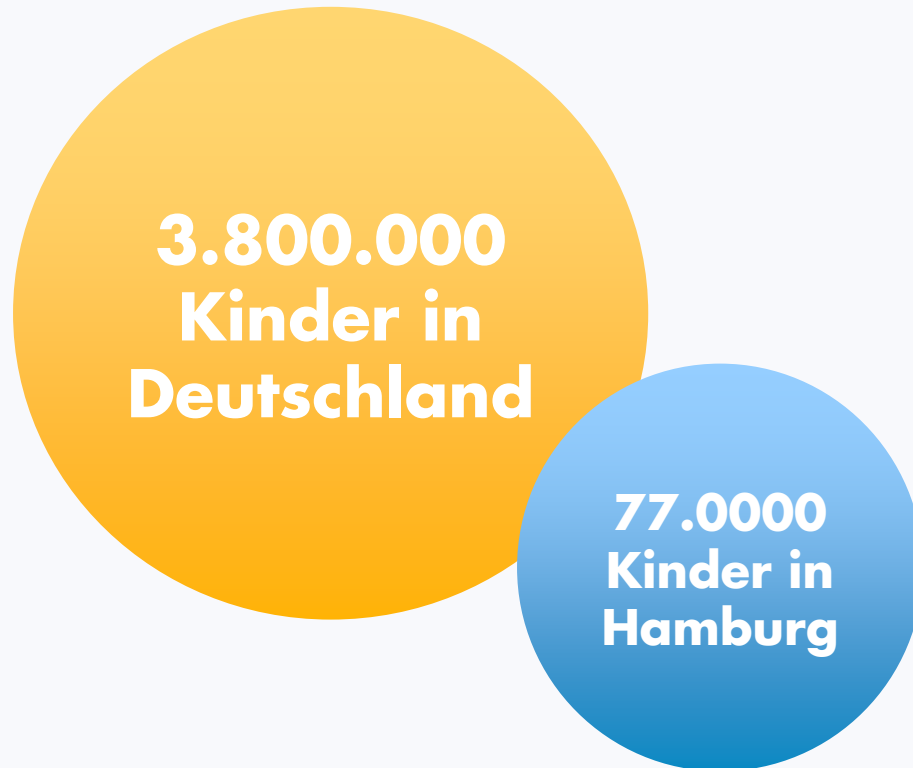
Fähigkeiten verändern, Handeln verändern, Lebenslage verändern

Impact:

Gesellschaft verändert sich

- Arbeit nach einem Wirkungsplan auf der Basis des *Social Reporting Standard*

: **Gesellschaftliche Herausforderung**



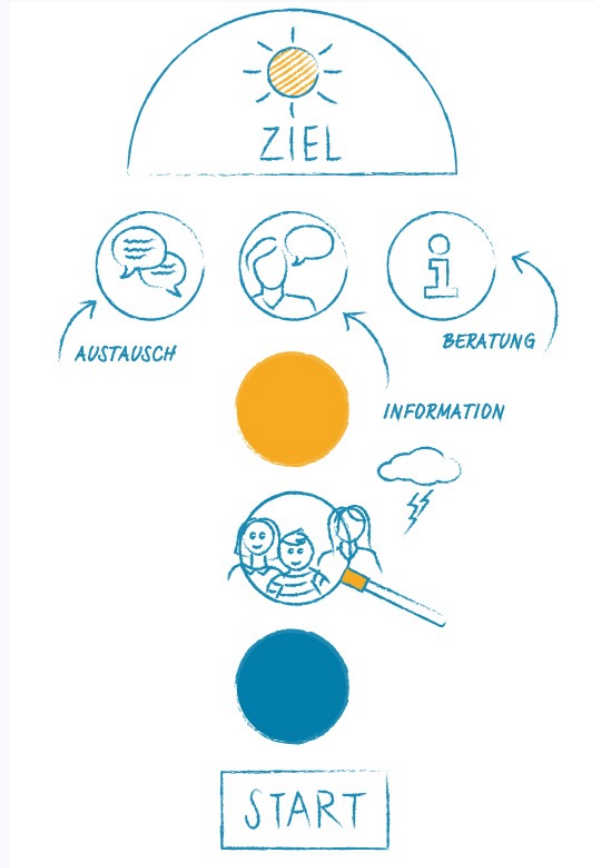
- Kinder und Familien
- Öffentlichkeit und Politik
- Das Hilfesystem

: Vision



Kinder psychisch erkrankter Eltern werden gesehen und ihre Bedürfnisse wahrgenommen.
Sie erhalten individuelle Hilfe.

: Mission



Wir machen Hilfe möglich!

Wir schulen Fachkräfte und machen sie handlungssicher.

Wir stellen Angebote und Werkzeuge für die Fachkräfte zur Verfügung.

Wir schaffen interdisziplinäre Vernetzung und sorgen für Zuständigkeiten.

Wir reduzieren die Barrieren zwischen den einzelnen Hilfen.

: Unser Selbstverständnis I



Zugang über die Kinder

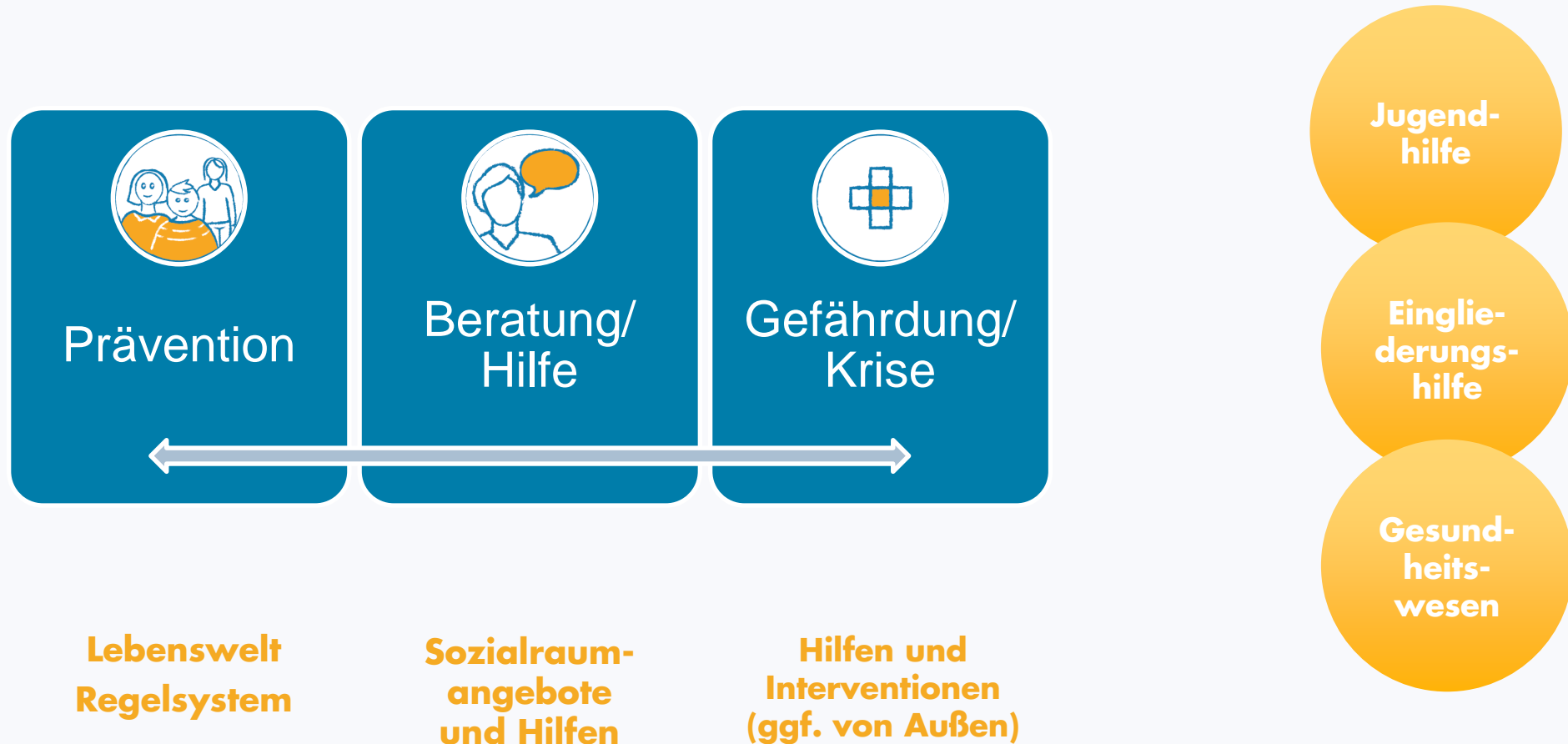


Zugang über die Eltern



Familienperspektive

: Unser Selbstverständnis II



: Zielgruppe I – Fachkräfte in den Bezirken

- aus Kita, Schule, Ganztage
- Offener Kinder- und Jugendarbeit, Familienbildung, Schulbegleitung, ReBBZ, Beratungsstellen, Sozialraumangeboten, Frühen Hilfen, Jugendamt
- Frühförderstellen, Eingliederungshilfe, Gesundheitsamt (SPD, JPD)
- Ärzt*innen, Therapeut*innen – ambulant und stationär, für Kinder und Erwachsene
- den Feldern Migration, Berufsbildung, Justiz, Vormundschaften und Betreuungsrecht

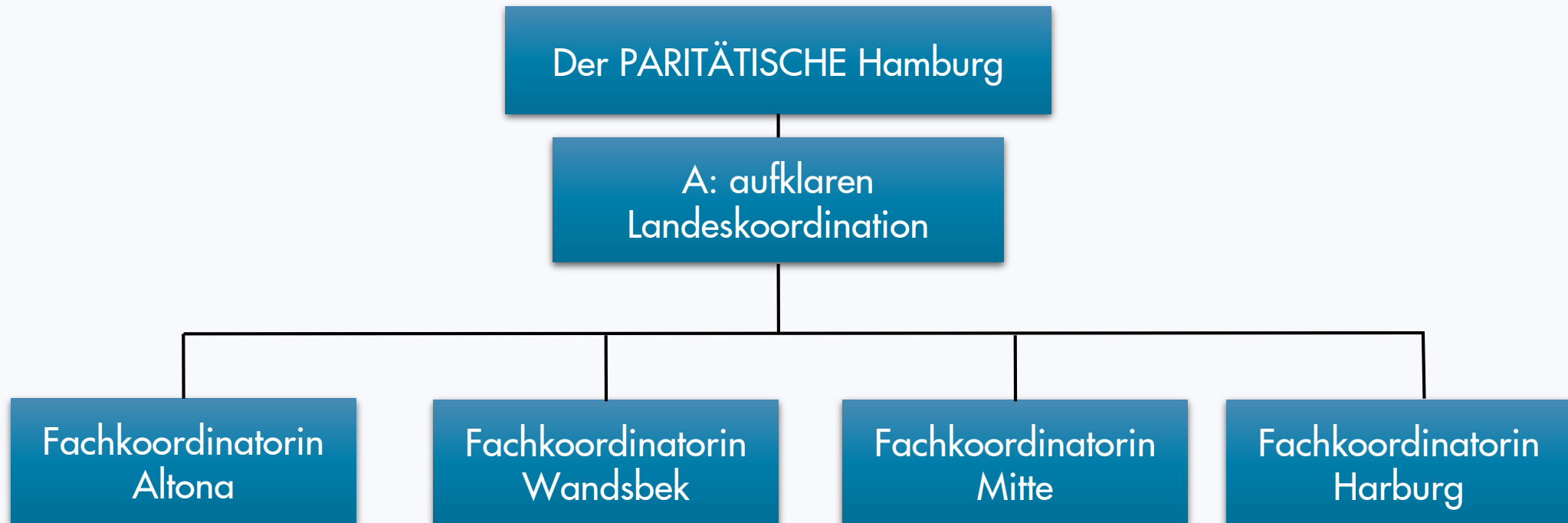
: Zielgruppe II – Entscheider*innen und Steuerungskräfte

- Bereichsleitungen und Geschäftsführer*innen der Träger und Einrichtungen
- Leitungen in Ämtern und Behörden aus den Bereichen Familie, Soziales und Gesundheit
- Fachliche und politische Gremien im Bezirk und auf der Landesebene

: Zielstellung

- Ebene der Fachkräfte im Sozialraum: Fachkräfte
 - haben Zugang zu Fachinformationen
 - haben ihr Wissen und Repertoire erweitert
 - sind handlungssicher und sprechen Kinder und Eltern an
 - arbeiten gemeinsam und interdisziplinär
- Vernetzungsstruktur der Systeme
 - Die Fallbearbeitung erfolgt mit Akteur*innen und Fachkräften aus mehreren relevanten Systemen
 - Fachkräfte aus mehreren Bereichen arbeiten an einem Fall zusammen
 - Hilfe- und Regelsysteme sind enger mit einander verbunden
 - neue Angebote und Projekte entstehen

: Projektstruktur



: Die vier Bezirke



A: aufklaren Expertise & Netzwerk für Kinder psychisch erkrankter Eltern

: Angebote digital



Newsletter



Homepage



Datenbank*



Fachinfos

: Angebote – Inputs und Fortbildungen



to go



Blitzlicht



Walk & Talk



Fortbildungen

: Angebote in den Bezirken



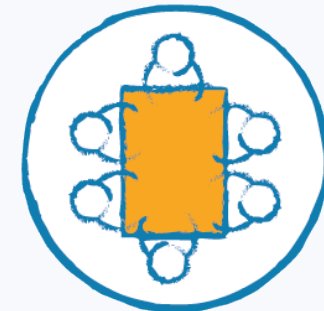
Sprechzeit



Fallberatung



AK KipeE



Gremien

: Angebote auf der Landesebene



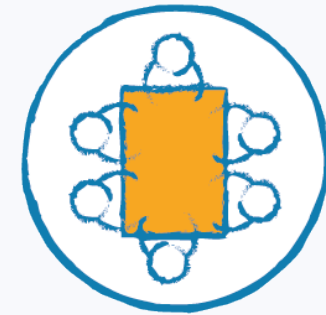
Strategie



Projektberatung



AK KipeE



Gremien

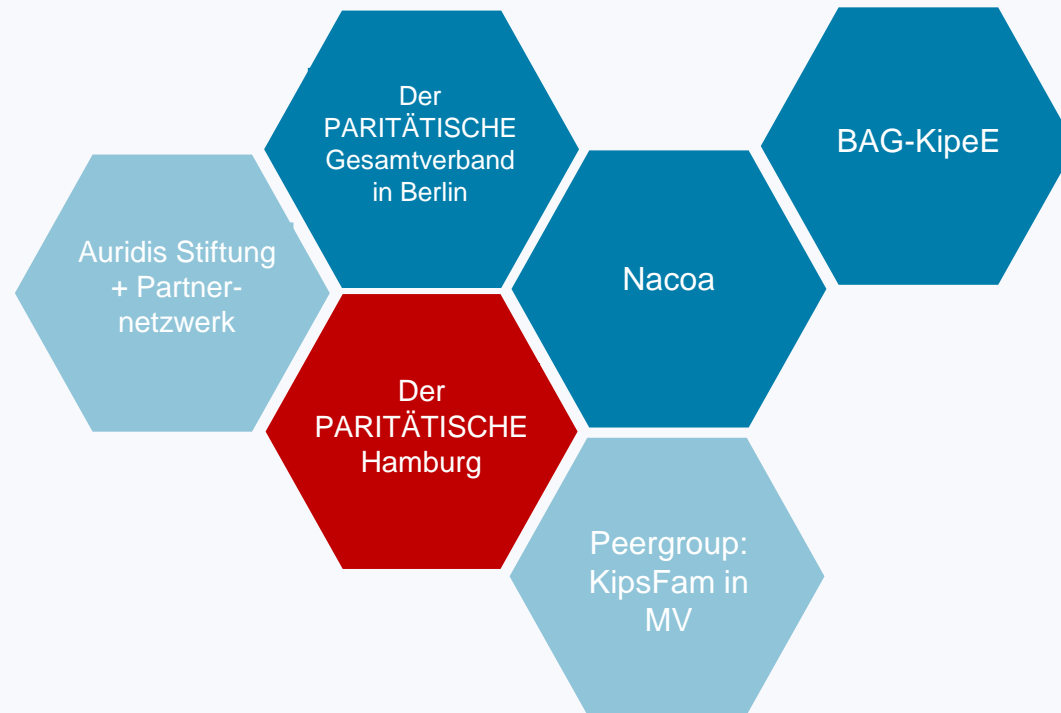
: Landeskoordination

- Presse- und Öffentlichkeitsarbeit
- Website, Newsletter
- Vernetzung aller Akteur*innen
- LandesAK KipeE
- Gremien auf Landesebene
- Fortbildungen organisieren
- Fachtage und überbezirkliche Veranstaltungen
- Arbeitshilfen
- Datenbank
- Unterstützung und Begleitung der bezirklichen Fachkoordinator*innen
- bezirksübergreifende Bearbeitung des Themas
- Unterstützungstools für alle Beteiligten bereitstellen
- Evaluation
- Projektsteuerung

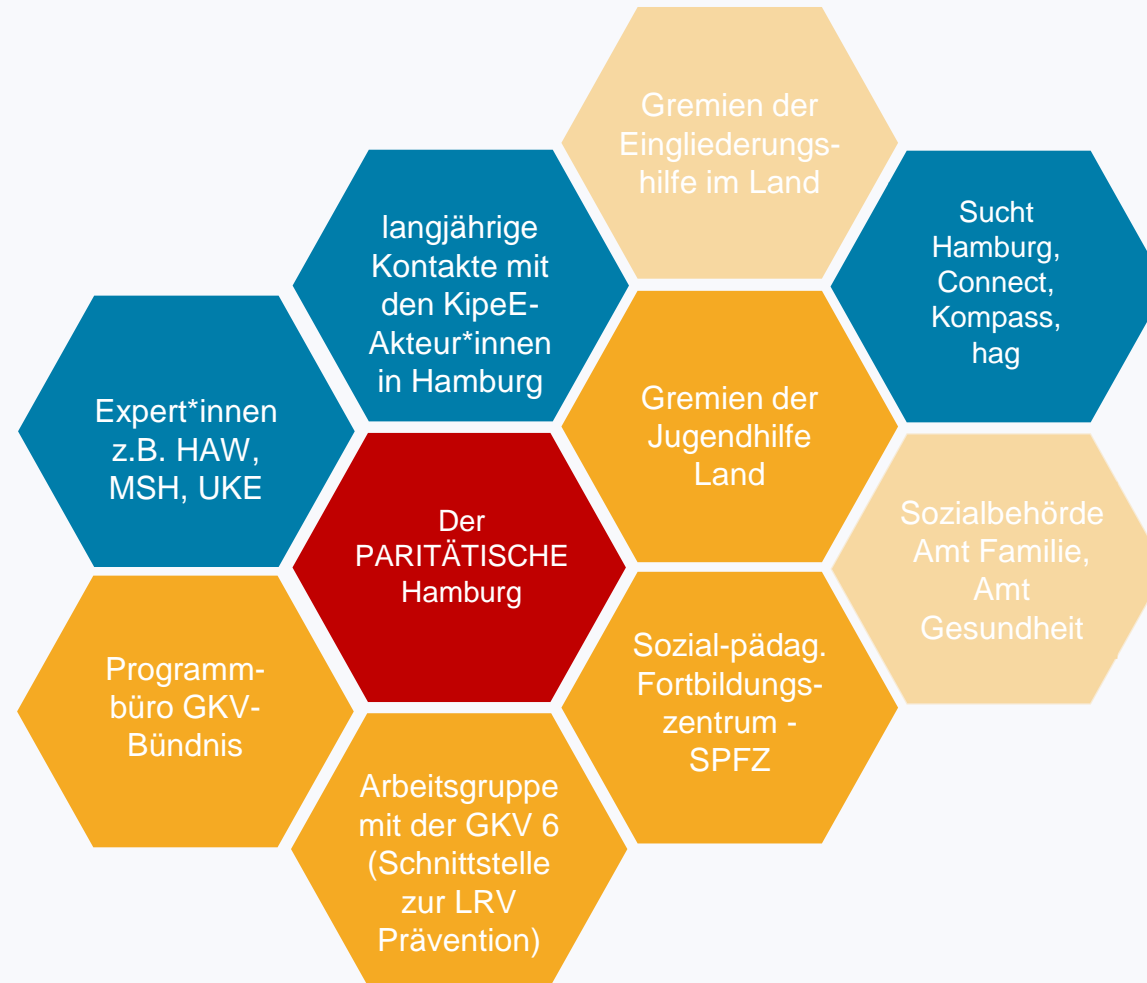
: Fachkoordinator*innen in den Bezirken

- Wöchentliche Sprechzeit
- AKs / AGs und Gremien besuchen
- AK Kinder psychisch erkrankter Eltern gestalten
- Fallberatung anbieten
- Interdisziplinäre Fallwerkstätten durchführen (später)
- Ansprechpartner*innen im Bezirk
- Aktivitäten planen und durchführen
- Übersicht und Bestandsaufnahme erstellen
- Evaluation unterstützen

: Strategische Bezüge - Bundesebene



: Strategische Bezüge - Landesebene



: Strategische Bezüge - Bezirksebene



: **Evaluation**

- durch die Medical School Hamburg –
Fr. Prof. Dr. Liane Simon und Hr. Prof. Dr. Thorsten Bührmann
- Nachweis der Wirkung und Zielerreichung
- Projektsteuerung
- Bewertung der Nachhaltigkeit
- Teilnehmer*innenbefragungen, Stakeholderinterviews,
Fokusgruppen, Dokumentation

: Laufzeit

- Projektstart: 1.9.2020
- Laufzeit bis zum 31.12.2022
- Gefördert durch die Auridis Stiftung

: Kontakt

A: aufklaren vom PARITÄTISCHEN Hamburg

Juliane Tausch – Landeskoordinatorin
juliane.tausch@paritaet-hamburg.de
Tel. 0173 53 49 230

Hanna Berster – Presse- und Öffentlichkeitsarbeit
hanna.berster@paritaet-hamburg.de
Tel. 0172 744 32 85

Wandsbeker Chaussee 8 | 22089 Hamburg
Tel: 040 41 52 01-54

hallo@aufklaren-hamburg.de
www.aufklaren-hamburg.de



Newsletter [abonnieren](#) auf unserer Homepage

Vielen Dank für Ihre Aufmerksamkeit

