

## Team Dortmund

### Prof. Dr. Silvia Denner

... ist Dipl. Pädagogin, Ärztin für Kinder- und Jugendpsychiatrie sowie Psychotherapie. Sie lehrt an der Fachhochschule Dortmund.

### Sabine Janowski

... ist Hebamme und Familienhebamme und arbeitet im Jugendamt der Stadt Dortmund als Koordinatorin der Gesundheitsfachkräfte.

### Uta Nagel

... ist Gesundheitsmanagerin und arbeitet im Bereich der Frühen Hilfen im Gesundheitsamt der Stadt Dortmund.

### Pilar Wulff

... ist Sozialpädagogin und arbeitet als Koordinatorin der Frühen Hilfen im Jugendamt der Stadt Dortmund.

Dieses Buch handelt von einer Mutter mit einer Wochenbettdepression (Postpartale Depression). Die Geschichte kann Kindern und ihren Familien dabei helfen, das Erlebte zu verstehen...

...Ein Kind kommt auf die Welt und eigentlich sollte man himmelhochjauchzend vor Freude sein. Doch stattdessen ist man tiefraurig und verzweifelt. So etwas gibt es und kommt vor. Nicht selten sogar. Die Mütter fühlen sich schuldig. Dabei sind sie ernsthaft krank und brauchen Hilfe.

Oft haben Familien Angst, Hilfe in Anspruch zu nehmen und zuzugeben, dass irgendetwas nicht so ist, wie es sein sollte.

Wir möchten Familien ermutigen, sich möglichst früh, im Sinne der „Frühen Hilfen“, unterstützen zu lassen und nennen konkrete Beratungs- und Unterstützungsangebote in Dortmund.

Gerne stellen wir anderen Kommunen die Datei des Buches zur Verfügung.

**Koordination Frühe Hilfen Dortmund,  
Ostwall 64, 44135 Dortmund**

### Impressum:

Herausgeberin: Stadt Dortmund, eine Kooperation von Jugendamt, Gesundheitsamt und Fachhochschule Dortmund  
Redaktion: Dr. Annette Frenzke-Kulbach (verantwortlich), Claudia Gliemann, Ulla Schönhense, Prof. Dr. Silvia Denner, Sabine Janowski, Uta Nagel und Pilar Wulff  
Kommunikationskonzept, Layout, Satz: Stadt Dortmund, Dortmund-Agentur  
Druck 07/2020

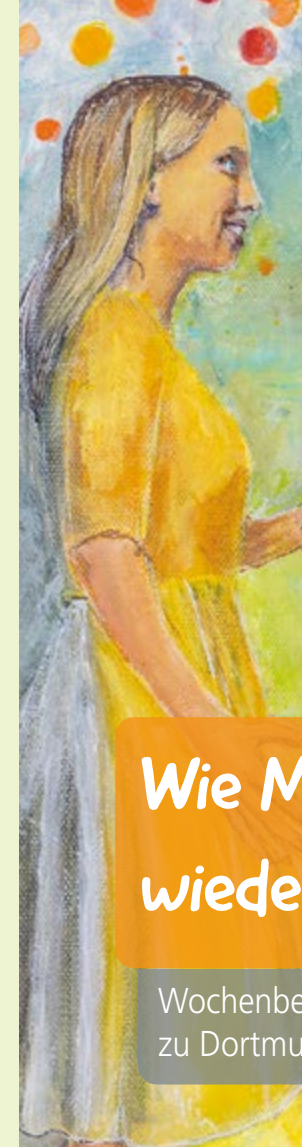
–Wir verwenden ausschließlich FSC/PEFC-zertifiziertes Papier, alkoholfreie Druckchemie & Druckfarben auf Pflanzenölbasis–

## INFORMATION ZUM BUCH

Entstanden in Zusammenarbeit von  
Jugendamt, Gesundheitsamt und  
Fachhochschule Dortmund

## Wie Mamas Welt wieder **farbig** wurde

Wochenbettdepression – Ein Wegweiser  
zu Dortmunder Unterstützungsangeboten



Bundesstiftung  
Frühe Hilfen



Gefördert vom:



Bundesministerium  
für Familie, Senioren, Frauen  
und Jugend

Fachhochschule  
Dortmund  
University of Applied Sciences and Arts

Stadt Dortmund



# Warum haben wir das Buch entwickelt?



„Wie Mamas Welt wieder farbig wurde“ entstand aus der Tatsache heraus, dass es sehr viele Angebote für Eltern in schwierigen Lebenssituationen gibt, viele Menschen aber entweder nicht wissen, dass es Hilfe gibt oder sich davor scheuen, Hilfe anzunehmen. Manchmal erst, wenn Eltern am Ende ihrer Kräfte angelangt sind, holen sie sich Hilfen. Damit dies vielleicht früher geschieht, haben wir dieses Buch in Form eines Kinderbuches entwickelt.

Es wird der Weg zu Angeboten und Maßnahmen der Frühen Hilfen, der Jugendhilfe und des Gesundheitswesens am Beispiel Dortmund dargestellt.

Entwickelt wurde das Buch von:

Claudia Gliemann, Ulla Schönhense, Prof. Dr. Silvia Denner, Sabine Janowski, Uta Nagel und Pilar Wulff

## Claudia Gliemann

...ist Autorin, Literaturübersetzerin, Verlegerin des Kinderbuchverlages MONTEROSA und Singer-Songwriterin. Ihr von Patrick Tritschler illustriertes Bilderbuch „Ohne Oma“ kam auf die Empfehlungsliste der vom Deutschen Ärztinnenbund verliehenen Silbernen Feder und ihr von Nadia Faichney illustriertes Kinderbuch „Papas Seele hat Schnupfen“ wurde 2015 mit dem The Beauty and the Book Award (dem Publikumspreis der Frankfurter Buchmesse) sowie mit dem DGPPN-Antistigma-Preis ausgezeichnet. Als Autorin war sie 2015 außerdem für den KORBINIAN nominiert, den Paul Maar-Preis für deutschsprachige Autorinnen und Autoren. Seit 2017 ist sie mit ihrem Kinderbuch „Papas Seele hat Schnupfen“ in einem gemeinsamen Projekt mit AOK und Deutscher Depressions-Liga e.V. in Schulen und sozialen Einrichtungen auf musikalischer Lesereise durch ganz Deutschland.

## Claudia Gliemann

Mittelstrasse 12, 76227 Karlsruhe

Tel. (0721) 48 48 89 90

E-Mail: [claudia.gliemann@monterosa-verlag.de](mailto:claudia.gliemann@monterosa-verlag.de)

Webseite: [www.monterosa-verlag.de](http://www.monterosa-verlag.de)  
[www.claudia-gliemann.de](http://www.claudia-gliemann.de)

## Ulla Schönhense

...lebt und arbeitet als freischaffende Malerin in Dortmund.

Ihr momentaner Schwerpunkt ist die gegenständliche Acrylmalerei mit Menschen, Tieren, Landschaften, Städten und Industriemotiven.

Sie kombiniert meist freie Malerei mit gegenständlichen Aspekten, um ein spannungsgeladenes Werk zu schaffen. Dabei abstrahiert sie in unterschiedlichem Maße. Von sehr realistisch gemalten Tieren vor freiem Hintergrund bis zu stark abstrahierten Landschaften verwendet sie die unterschiedlichsten Spielarten der Abstraktion.

## Ulla Schönhense, Malerin

Biberweg 2, 44267 Dortmund

Tel. (0231) 48 00 45

E-Mail: [us@ulla-schoenhense.de](mailto:us@ulla-schoenhense.de)

Webseite: [www.ulla-schoenhense.de](http://www.ulla-schoenhense.de)